



Высокопроизводительный ПЛК среднего уровня

AH500

Высокоинтегрированное ПО "ISPSoft"

ISPSoft представляет собой интегрированную систему с графическим интерфейсом для контроля процесса программирования, аппаратной конфигурации и конфигурации сети. Для удобства программирования ISPSoft поддерживает 5 графических языков:

- лестничная диаграмма (LD);
- функциональные блок-диаграммы (FBD);
- последовательные функциональные схемы (SFC);
- список инструкций (IL);
- язык структурированного текста (ST).

Двухядерный многозадачный процессор

- Максимальное число каналов ввода/вывода:
 - Дискретный ввод/вывод: до 4352+125440 точек
 - Аналоговый ввод/вывод: до 544+3920 каналов

Основные характеристики

- Усовершенствованная аппаратная часть
- Высокая скорость выполнения программы: 0,3 мс на 1К шагов;
- Емкость памяти программы – до 256К шагов;
- Регистры данных – до 64К слов;
- Гальванически изолированные порты RS-232/422/485, miniUSB, Ethernet, SD – встроены в процессорный модуль;
- Широкий выбор модулей дискретного и аналогового ввода/вывода, модулей измерения температуры, а также модулей управления движением как с импульсным заданием, так и с интерфейсом DMCNET.

Надежная работа даже в тяжелых условиях

Условия эксплуатации: -20 ... +60°C / 5 ... 95% (без конденсата)

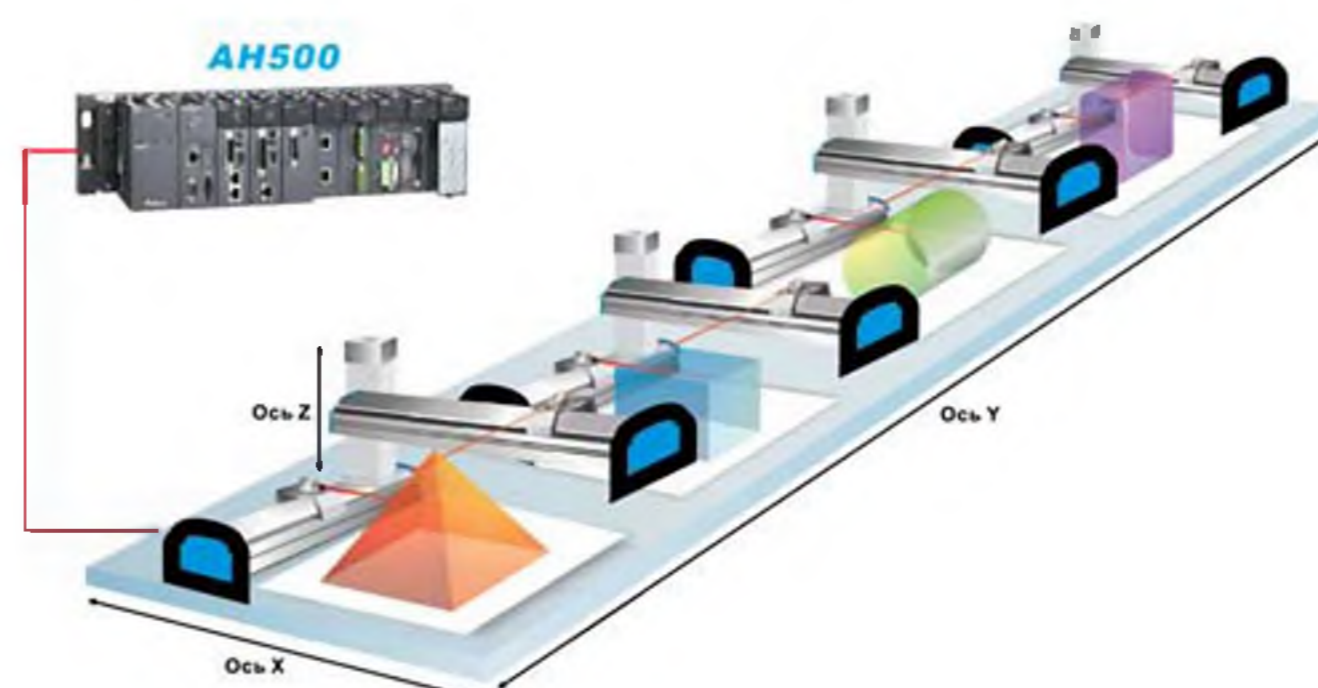
Модульная конструкция: возможность «горячей» замены модулей

Упрощает обслуживание системы при выходе из строя одного модуля - его можно заменить не останавливая производство.



Отличные функции управления движением

Поддерживает 3-х осевую линейную интерполяцию, 2-х осевую дуговую интерполяцию и 3-х осевую спиральную интерполяцию. Кроме этого, AH500 способен синхронно управлять до 12 осями или 4 группами 3-х осевой интерполяции по сети DMCNET.

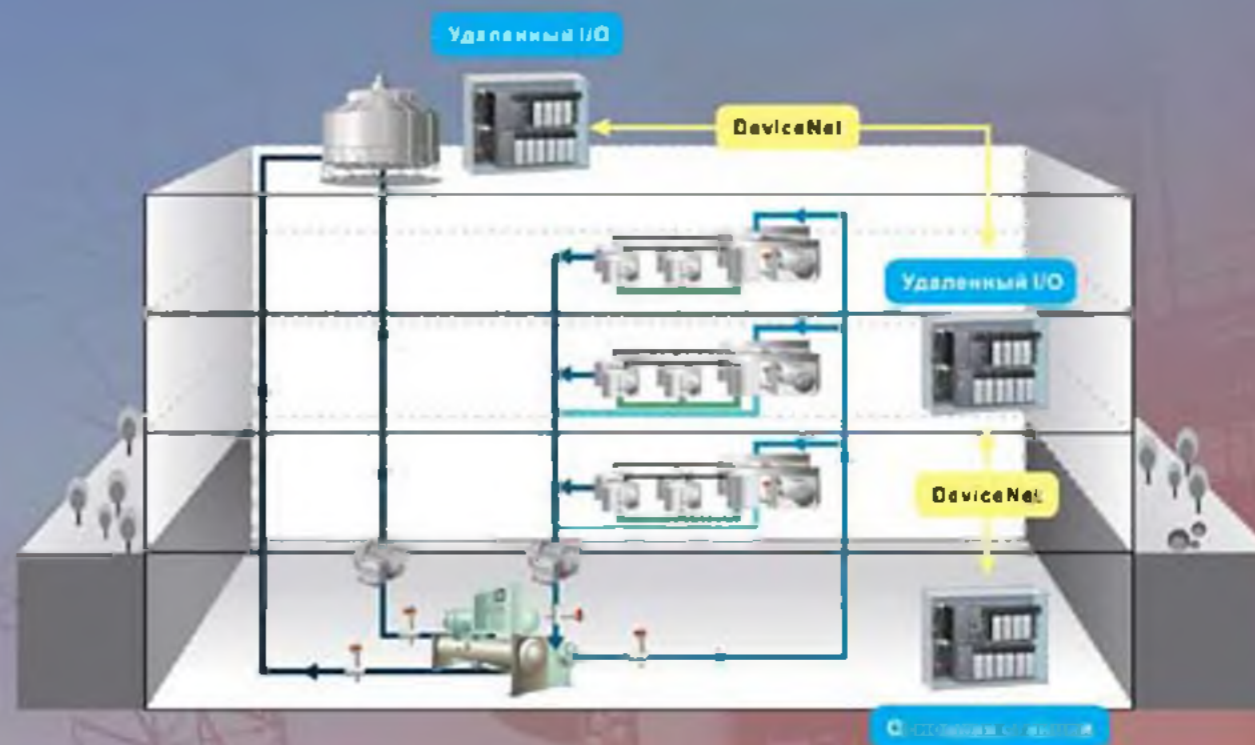
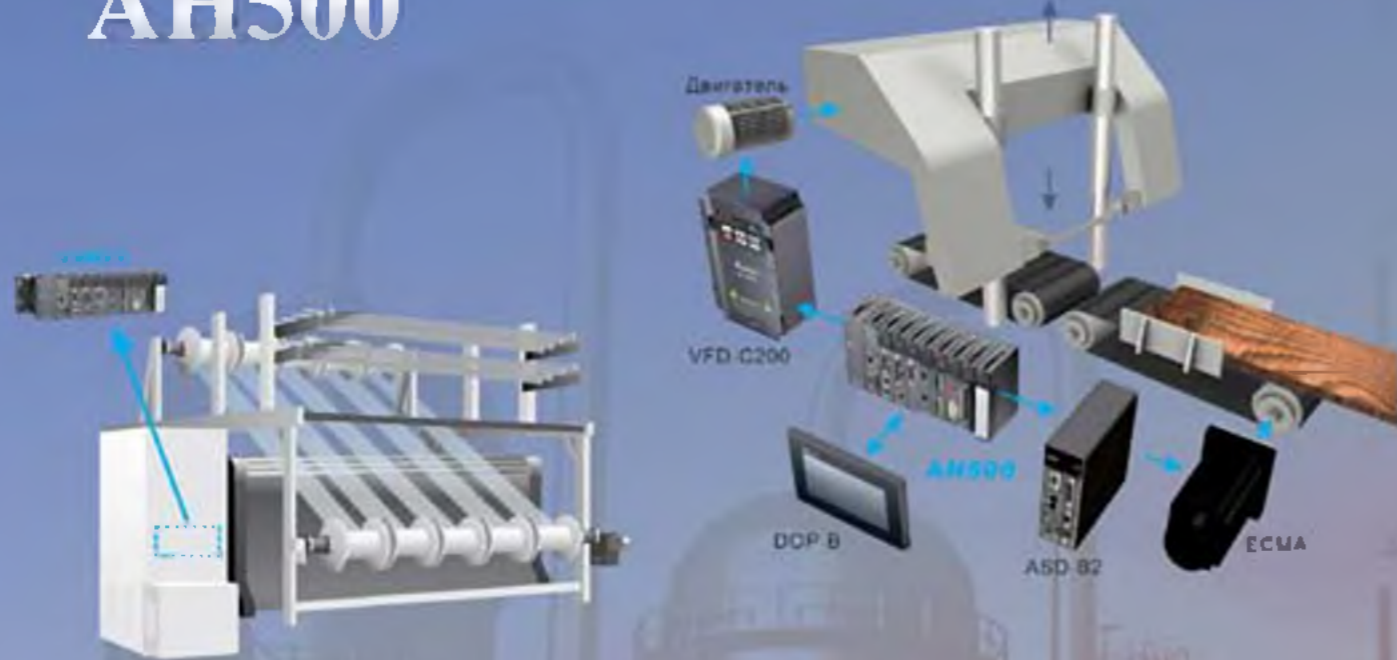


По вопросам продаж и поддержки обращайтесь:

Астана +7(7172)727-132, Волгоград (844)278-03-48, Воронеж (473)204-51-73, Екатеринбург (343)384-55-89, Казань (843)206-01-48, Краснодар (861)203-40-90, Красноярск (391)204-63-61, Москва (495)268-04-70, Нижний Новгород (831)429-08-12, Новосибирск (383)227-86-73, Ростов-на-Дону (863)308-18-15, Самара (846)206-03-16, Санкт-Петербург (812)309-46-40, Саратов (845)249-38-78, Уфа (347)229-48-12

Единый адрес: dte@nt-rt.ru
www.delta.nt-rt.ru

Применение АН500



- Бумажная промышленность: обработка, формовка, сортировка целлюлозы; бумагоделательные машины
- Машины по обработке строительных материалов
- Основовязальные машины

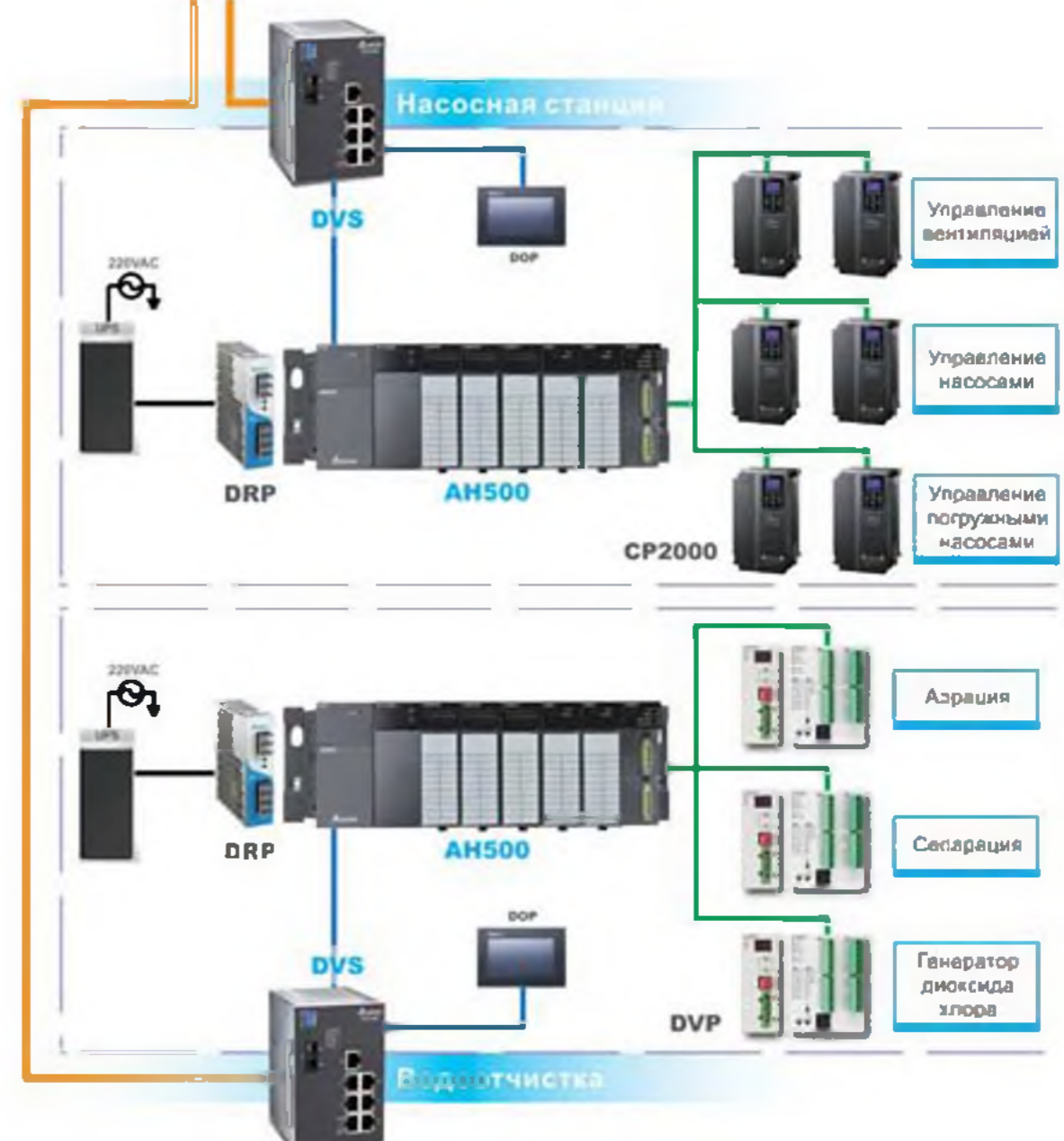
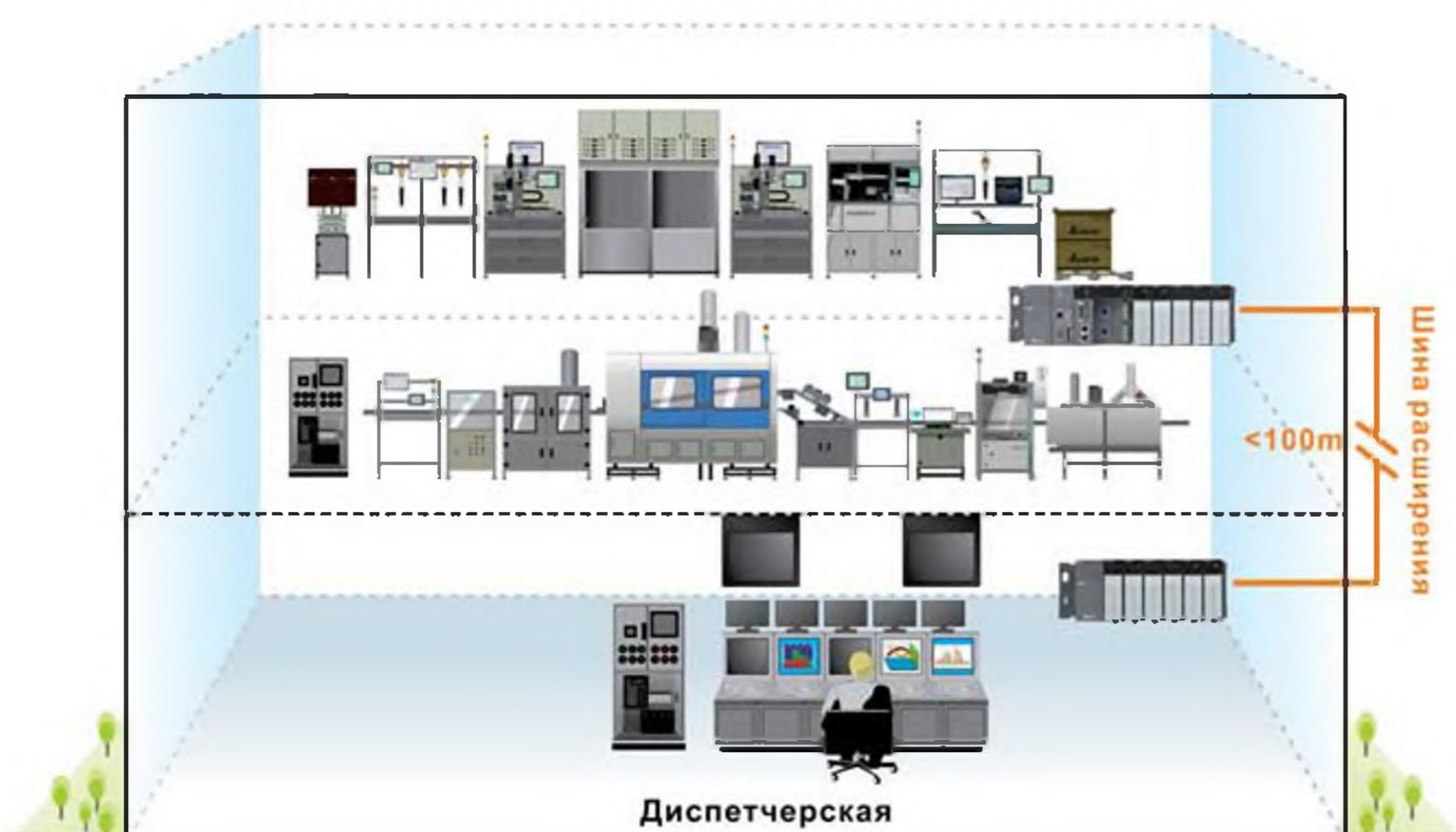
- Системы отопления/вентиляции/кондиционирования
- Тепловая энергетика
- Водоподготовка и водоотведение

Высокая гибкость конфигурации

Расстояние между шасси - до 100 м



Серия АН500 предоставляет модули и несущие рамы, которые можно использовать не только вместе с модулями ЦПУ, но и как отдельные блоки удаленного ввода/вывода.



Модули расширения



AN500

- Макс. число каналов ввода/вывода:
 - DIO: до 4352+125440 точек
 - AIO: до 544+3920 каналов
- Несущие рамы
 - под CPU/RTU и модули на 4/6/8/12 слотов
 - под локальное расширение входов/выходов на 6/8 слотов
- Возможность «горячей» замены модулей

Модули ЦПУ

АНCPU5□□-RS2
АНCPU5□□-EN
□□: 00/10/20/30



Модули питания

АНHPS05-5A
АНHPS15-5A



Модули удаленного ввода/вывода

АНRTU-DNET-5A
АНRTU-PFBS-5A



Температурные модули

- Датчик: PT100
 - АН04PT-5A
 - АН08PTG-5A
- Датчик: J, K, R, S, T, E, N термопары
 - АН04TC-5A
 - АН08TC-5A



Модули дискретного ввода/вывода

Дискретные входы

АН16AM10N-5A
АН16AM30N-5A
АН16AR10N-5A
АН32AM10N-5B
АН64AM10N-5C

Дискретные выходы

АН16AN01R-5A
АН16AN01T-5A
АН16AN01P-5A
АН16AN01S-5A
АН32AN02T-5A
АН32AN02P-5A
АН32AN02T-5B
АН32AN02P-5B
АН32AN02T-5C

Дискретные входы/выходы

АН32AN02P-5C
АН64AN02T-5C
АН64AN02P-5C

АН16AP11R-5A
АН16AP11T-5A
АН16AP11P-5A



Модули аналогового ввода/вывода

Аналоговые входы

АН04AD-5A
АН08AD-5A
АН08AD-5B
АН08AD-5C

Аналоговые выходы

АН04DA-5A
АН08DA-5A
АН08DA-5B
АН08DA-5C

Аналоговые входы/выходы

АН06XA-5A



Коммуникационные модули

Ethernet (Master/Slave)

АН10EN-5A



DeviceNet (Master/Slave)

АН10DNET-5A



PROFIBUS (Master&Slave)

АН10PFBM-5A
АН10PFBS-5A



Serial COM (Master/Slave)

АН10SCM-5A



CANopen (Master/Slave)

АН10COMP-5A



Модули управления движением

Высокоскоростные счетчики

АН02HC-5A
АН04HC-5A



Импульсное задание

АН05PM-5A
АН10PM-5A
АН15PM-5A



По сети DMCNET

АН20MC-5A