

Сервоприводы



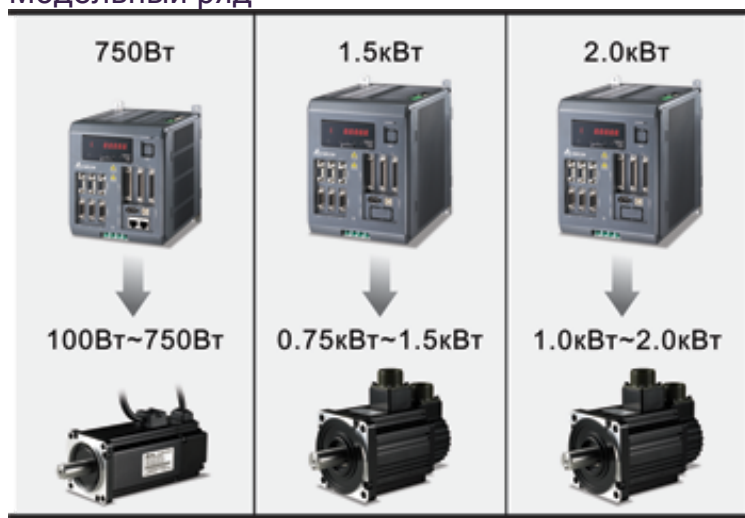
ASD-M

Трехосевая сервосистема для задач синхронного управления

Высокоточный, высокодинамичный серводвигатель.

Трехосевой сервопривод имеет лучшие характеристики чем 3 отдельных сервопривода. Обеспечивают вес и функционал управления движением.

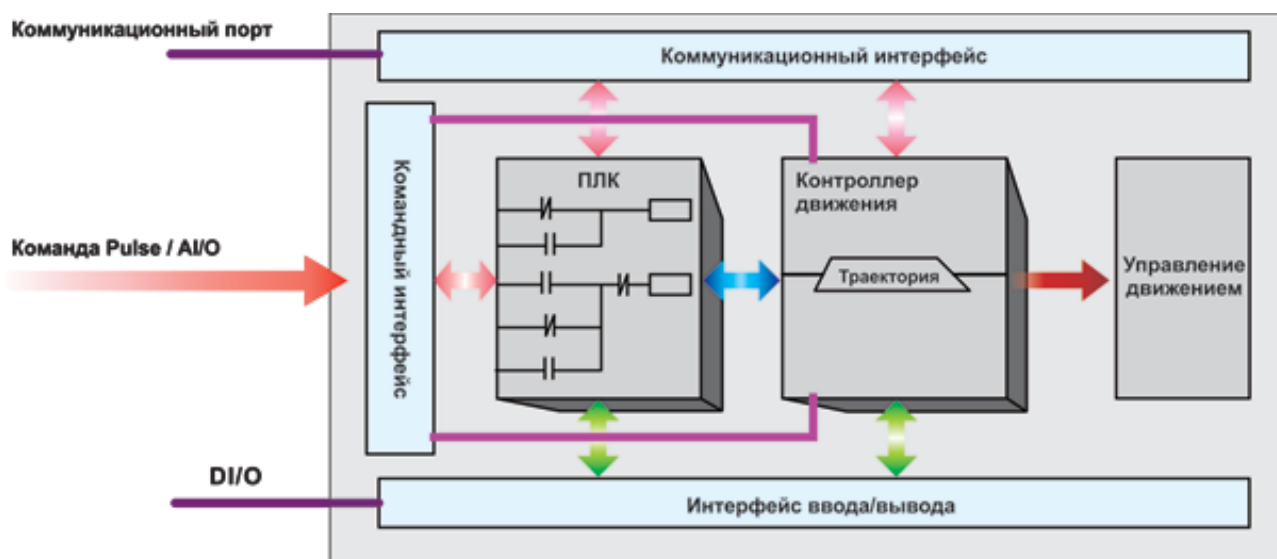
Модельный ряд



Основные характеристики:

Встроенные ПЛК и контроллер управления движением

Встроенные функции ПЛК и управления движением позволяют настроить систему управления движением с высокой точностью без внешнего ПЛК в реальном времени



По вопросам продаж и поддержки обращайтесь:

Астана +7(7172)727-132, Волгоград (844)278-03-48, Воронеж (473)204-51-73, Екатеринбург (343)384-55-89,
Казань (843)206-01-48, Краснодар (861)203-40-90, Красноярск (391)204-63-61, Москва (495)268-04-70,
Нижний Новгород (831)429-08-12, Новосибирск (383)227-86-73, Ростов-на-Дону (863)308-18-15,
Самара (846)206-03-16, Санкт-Петербург (812)309-46-40, Саратов (845)249-38-78, Уфа (347)229-48-12

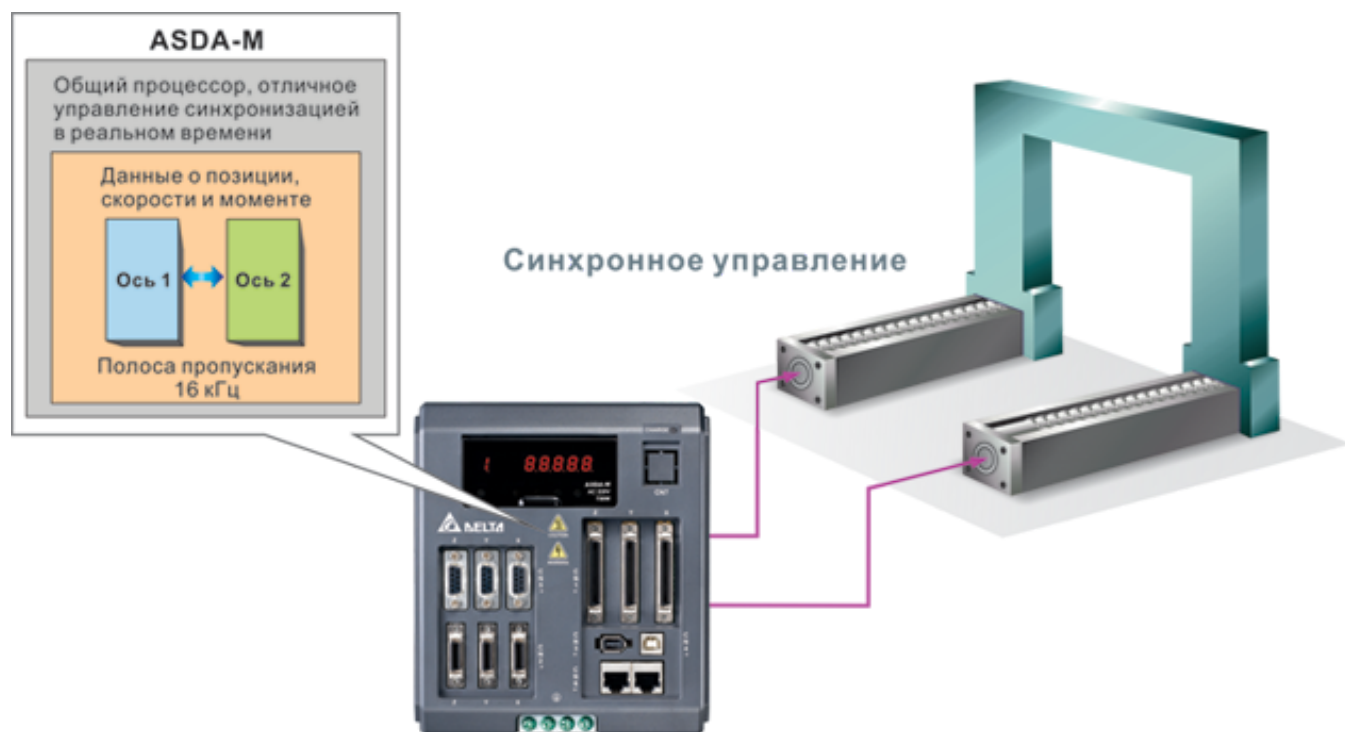
Единый адрес: dte@nt-rt.ru

www.delta.nt-rt.ru

Улучшенное управление синхронным перемещением

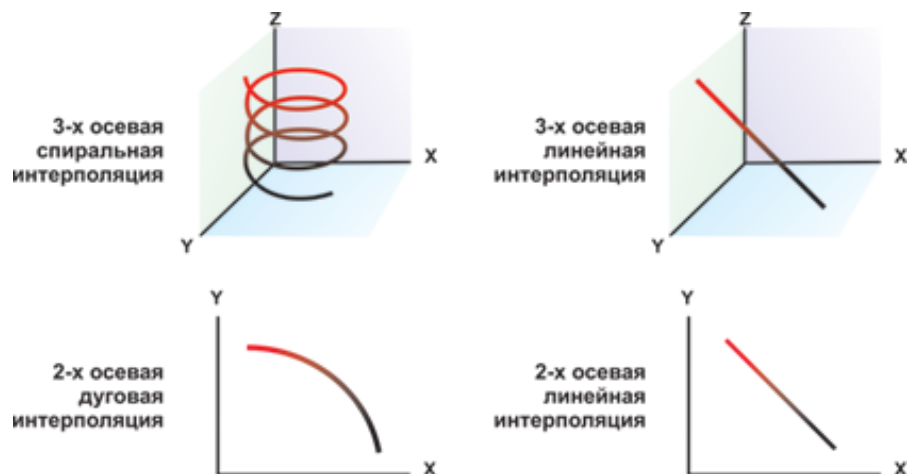
3 сервопривода могут обмениваться большим объемом данных без задержек.

В механических системах ASD-M обеспечивает точное одновременное движение нескольких осей вне зависимости от того, одинакова нагрузка на оси или нет.



Многоосевая синхронная интерполяция

Различные режимы для непрерывного управления движением, уже встроенные в ASD-M для высокоточного синхронного управления без задержек.



Встроенный интерпретатор G-кодов

Загрузка программы в G-кодах с панели оператора или ПК.

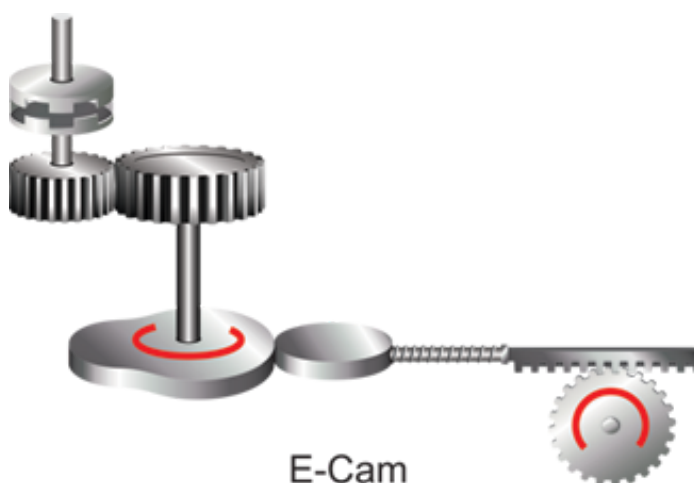


Функция E-CAM

Легкость в настройке гибких механизмов с помощью трех ведомых осей или только одной ведущей оси.

Переключение между ведущими/ведомыми осями определяется в настраиваемых пользователем параметрах.

Программа ASDASoft позволяет создавать и редактировать профиль E-CAM.



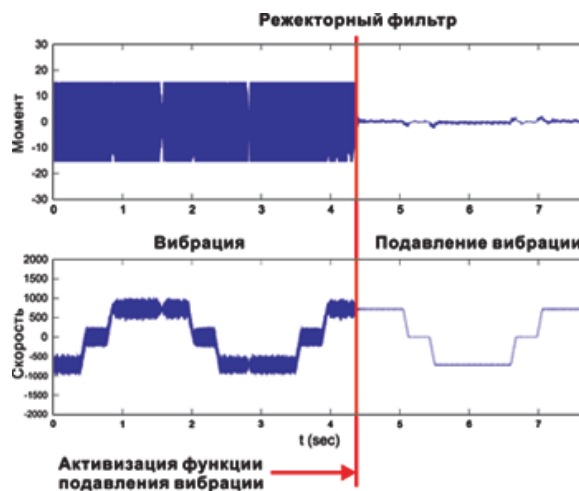
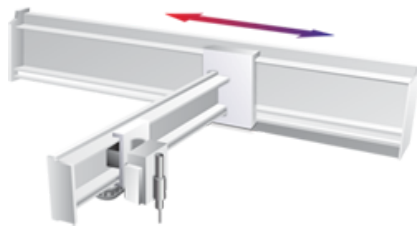
Высокая точность.

Встроенный энкодер на 1 280 000 имп/об, что удовлетворяет очень деликатным применениям сервопривода, и гарантирует стабильную работу на очень низких скоростях.

Поддержка как инкрементальных, так и абсолютных энкодеров

Превосходное подавление вибрации.

Встроенная функция автоматического подавления низкочастотной вибрации реализована с помощью двух фильтров, минимизирующих и полностью устраняющих вибрацию исполнительного механизма.



Полностью замкнутый контур позиционирования

Позволяет устранять погрешности позиционирования из-за таких механических явлений как люфт и эластические деформации.

Функции захвата и сравнения в реальном времени

Способность запоминать мгновенное значение текущей координаты во время движения. Отклик - 5мкс.

Командой захвата (CAPTURE) может служить сигнал с фотодатчика метки, или др. бесконтактных выключателей.

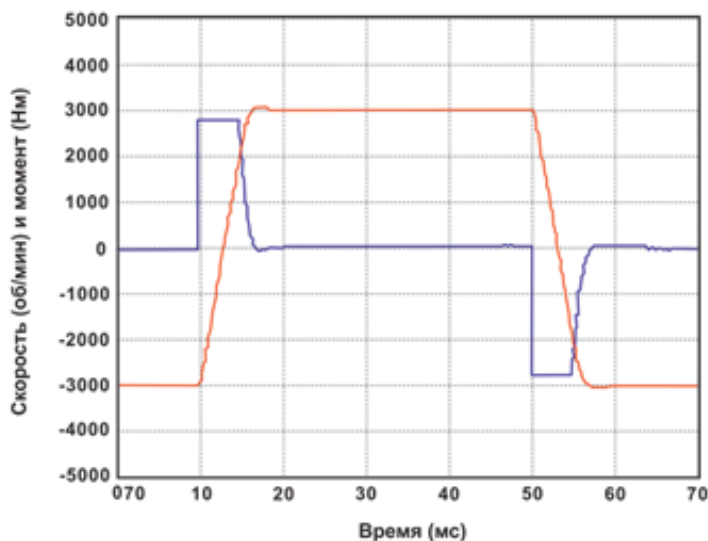
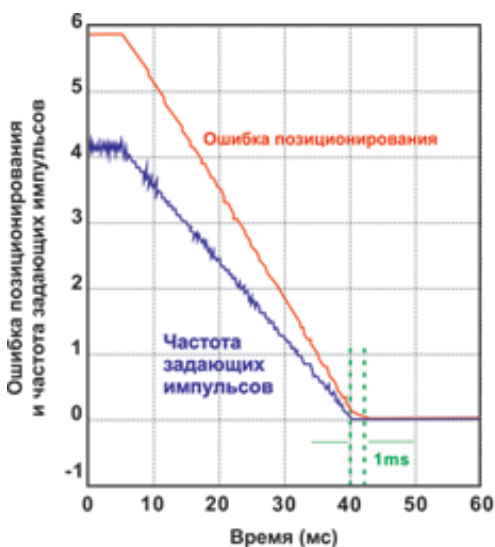
Функция COMPARE может применяться при использовании промышленных CCD камер.

Высокая динамика

Полоса пропускания до 1 кГц.

Время успокоения менее 1 мс.

Время изменения скорости двигателя от -3000 до 3000 об/мин составляет 7мс (без нагрузки).



Поддержка обмена данными по высокоскоростной и надежной сети в реальном времени

Поддержка протокола CANopen (скорость передачи данных до 1 Mbps по протоколу CANopen DS301; поддерживает режимы управления движением по протоколу CANopen DS402)

Возможность реализации эффективной системы с коммуникацией через DMCNET при помощи Delta Human Machine Controller (HMC)

Поддержка модулей удаленного ввода/вывода по шине DMCNET.

По вопросам продаж и поддержки обращайтесь:

Астана +7(7172)727-132, Волгоград (844)278-03-48, Воронеж (473)204-51-73, Екатеринбург (343)384-55-89,

Казань (843)206-01-48, Краснодар (861)203-40-90, Красноярск (391)204-63-61, Москва (495)268-04-70,

Нижний Новгород (831)429-08-12, Новосибирск (383)227-86-73, Ростов-на-Дону (863)308-18-15,

Самара (846)206-03-16, Санкт-Петербург (812)309-46-40, Саратов (845)249-38-78, Уфа (347)229-48-12

Единый адрес: dte@nt-rt.ru

www.delta.nt-rt.ru