

Архангельск (8182)63-90-72
Астана (7172)727-132
Астрахань (8512)99-46-04
Барнаул (3852)73-04-60
Белгород (4722)40-23-64
Брянск (4832)59-03-52
Владивосток (423)249-28-31
Волгоград (844)278-03-48
Вологда (8172)26-41-59
Воронеж (473)204-51-73
Екатеринбург (343)384-55-89
Иваново (4932)77-34-06

Ижевск (3412)26-03-58
Иркутск (395)279-98-46
Казань (843)206-01-48
Калининград (4012)72-03-81
Калуга (4842)92-23-67
Кемерово (3842)65-04-62
Киров (8332)68-02-04
Краснодар (861)203-40-90
Красноярск (391)204-63-61
Курск (4712)77-13-04
Липецк (4742)52-20-81
Киргизия (996)312-96-26-47

Магнитогорск (3519)55-03-13
Москва (495)268-04-70
Мурманск (8152)59-64-93
Набережные Челны (8552)20-53-41
Нижний Новгород (831)429-08-12
Новокузнецк (3843)20-46-81
Новосибирск (383)227-86-73
Омск (3812)21-46-40
Орел (4862)44-53-42
Оренбург (3532)37-68-04
Пенза (8412)22-31-16
Казахстан (772)734-952-31

Пермь (342)205-81-47
Ростов-на-Дону (863)308-18-15
Рязань (4912)46-61-64
Самара (846)206-03-16
Санкт-Петербург (812)309-46-40
Саратов (845)249-38-78
Севастополь (8692)22-31-93
Симферополь (3652)67-13-56
Смоленск (4812)29-41-54
Сочи (862)225-72-31
Ставрополь (8652)20-65-13
Таджикистан (992)427-82-92-69

Сургут (3462)77-98-35
Тверь (4822)63-31-35
Томск (3822)98-41-53
Тула (4872)74-02-29
Тюмень (3452)66-21-18
Ульяновск (8422)24-23-59
Уфа (347)229-48-12
Хабаровск (4212)92-98-04
Челябинск (351)202-03-61
Череповец (8202)49-02-64
Ярославль (4852)69-52-93

<https://delta.nt-rt.ru/> || dte@nt-rt.ru

Панели оператора серии DOP-100



Новое поколение экономичных панелей оператора серии DOP-100 объединяют в себе новейший высокоскоростной процессор Cortex-A8 и сенсорный экран повышенной яркости, контрастности и насыщенности цвета. Новая серия DOP-100 обладает широкими сетевыми возможностями, такими как встроенный порт Ethernet и коммуникационными функциями, включающими FTP, e-mail, удаленный мониторинг по VCN, а также NTP (протокол сетевого времени). Серия DOP-100 поддерживает 16 языков, включая русский.

Модельный ряд и основные характеристики:

DOP-103BQ	DOP-103WQ	DOP-107BV	DOP-107WV	DOP-107EV	DOP-107EG	DOP-110CS	DOP-110WS
4.3" (480 x 272 пикселей)		7" (800 x 480 пикселей)			7" (800 x 600 пикселей)	10.1" (1024 x 600 пикселей)	



- 2 или 3 комбинированных COM-порта (в зависимости от модели), поддержка RS232 / RS422 / RS485
- Поддержка USB
- Поддержка карты SD в модели DOP-110WS
- Наличие порта Ethernet (в зависимости от модели)
- ЦПУ: ARM Cortex-A8 (800MHz)
- Flash память 256 Мб, оперативная память 256 Мб (512 Мб для моделей DOP-1xxWx)
- Защита сенсорного экрана по стандарту IP65
- ПО для ПК **DOPSoft 4.xx** совместимо с операционными системами: Windows XP/Vista/7/8/10

Особенности:

- Усовершенствованный дизайн

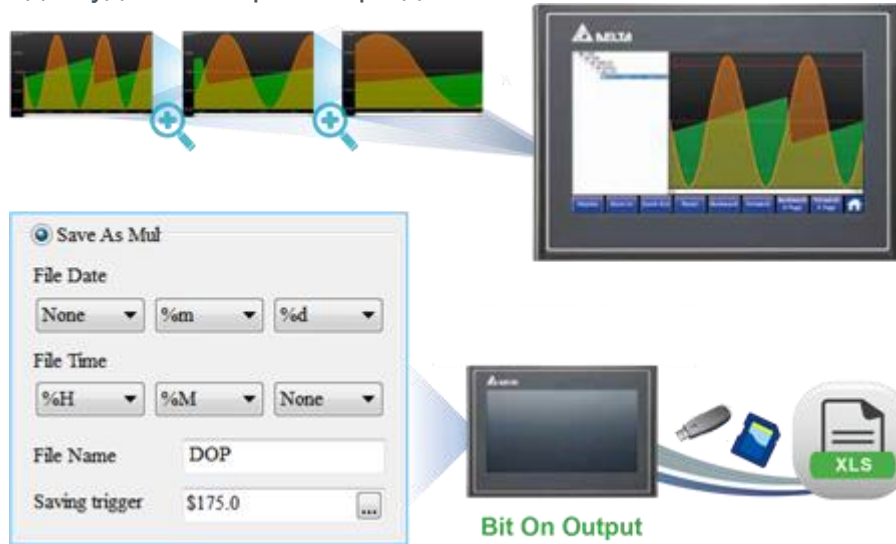


- Более компактный корпус и облегченный вес панели для удобства монтажа
- Более яркий и светлый дисплей
- Расширенная библиотека экранных элементов, повышенное качество динамических индикаторов
- Расширенная функциональность рецептов
- Поддержка группировки 2D/3D рецептов для более гибкого построения баз данных
- Возможность использования различных форматов данных в одном рецепте
- Рецепты можно сохранить в формате .csv для их удобного редактирования на компьютере
- Рецепты можно загружать через USB, карту SD или функцию FTP сервера
- Широкие сетевые возможности



- FTP сервер**
Каждая панель является FTP сервером, которым можно управлять для загрузки PDF файлов, рецептов, журналом операций, историей и аварийными сигналами через Ethernet
- VNC сервер**
Встроенный сервер VNC позволяет удаленный мониторинг и управление панелями DOP-100 через специальные приложения (Windows, iOS, Android)
Функция блокировки позволяет заблокировать удаленное управление через приложение при работе на объекте во избежание рассинхронизированных команд, при этом функция удаленного мониторинга остается активной.
- Журнал операций**
Для каждого аккаунта свой журнал операций, включающий широкий спектр информации для анализа действий разных пользователей и улучшения эффективности.

- Просмотр PDF файлов
Возможность просмотра PDF файлов с USB дисков и карт SD. Инструкции по эксплуатации различных устройств всегда будут под рукой.
- Архивные данные (история)
- Возможность создания отчетов с персонализированными именами файлов и меткой времени через управление битами
- Просмотр архивных данных с USB диска или SD карты
- Наличие зума для удобства просмотра данных



- Улучшенная функция аварий
- Сообщения об авариях содержат данные регистра для упрощения анализа аварий

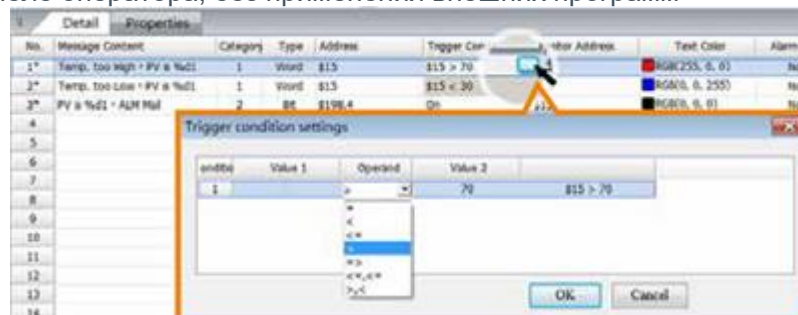
Detail		Properties
No.	Message Content	Category
1*	Temp. too High • PV is %d1	1
2*	Temp. too Low • PV is %d1	1
3*	PV is %d1 • ALM Mail	2
4		0
5		0

Message	
Temp. too Low • PV is 12	
Temp. too High • PV is 91	
Temp. too Low • PV is 15	
Temp. too Low • PV is 23	

- **Функция сортировки:** возможность сортировки сообщений об аварии по их параметрам
- **Мониторинг смешанных адресов:** возможность отслеживания битовых и словных переменных одновременно.

Detail		Properties				
No.	Message Content	Category	Type	Address	Trigger Condition	Monitor Address
1*	Temp. too High • PV is %d1	1	Word	\$15	\$15 > 70	\$15
2*	Temp. too Low • PV is %d1	1	Word	\$15	\$15 < 30	\$15
3*	PV is %d1 • ALM Mail	2	Bit	\$198.4	On	\$15
4		0	Bit	None	On	None

- **Гибкая система установки параметров:** параметры аварий можно устанавливать непосредственно в панели оператора, без применения внешних программ



Модели

DOP-103BQ TFT LCD дисплей 4.3", 480 x 272, ARM Cortex-A8 800 МГц, Flash ROM 256 MB, RAM 256 MB, USB, 2 COM RS-232/422/485, RTC

DOP-103WQ TFT LCD дисплей 4.3" (480 x 272 пикс.), ARM Cortex-A8 800 МГц, flash ROM 256 MB, RAM 512 MB, Ethernet, USB, 2 COM, RTC, поддержка Юникода

DOP-107BV TFT LCD дисплей 7", 800 x 480, ARM Cortex-A8 800 МГц, Flash ROM 256 MB, RAM 256 MB, USB, 2 COM RS-232/422/485, RTC

DOP-107EG 7" TFT LCD, 800 x 600, ARM Cortex-A8 800 МГц, Flash ROM 256 MB, RAM 256 MB, Ethernet, USB, 3 COM RS-232/422/485, RTC, карта SD, аудио выход

DOP-107EV 7" TFT LCD, 800 x 480, ARM Cortex-A8 800 МГц, Flash ROM 256 MB, RAM 256 MB, Ethernet, USB, 3 COM RS-232/422/485, RTC

DOP-107WV TFT LCD дисплей 7" (800 x 480 пикс.), 65536 цветов, ARM Cortex-A8 800 МГц, flash ROM 256Мб, RAM 512Мб, Ethernet, USB, COM1/COM2/COM3 (RS-232/422/485), RTC, поддержка Юникода

DOP-110CS 10.1" TFT LCD, 1024 x 600, ARM Cortex-A8 800 МГц, Flash ROM 256 MB, RAM 256 MB, USB, 3 COM RS-232/422/485, RTC

DOP-110WS TFT LCD дисплей 10.1" (1024 x 600 пикс.), 65536 цветов, ARM Cortex-A8 800 МГц, flash ROM 256Мб, RAM 512Мб, Ethernet, USB, COM1/COM2/COM3 (RS-232/422/485), RTC, карта SD, поддержка Юникода

Архангельск (8182)63-90-72
Астана (7172)727-132
Астрахань (8512)99-46-04
Барнаул (3852)73-04-60
Белгород (4722)40-23-64
Брянск (4832)59-03-52
Владивосток (423)249-28-31
Волгоград (844)278-03-48
Вологда (8172)26-41-59
Воронеж (473)204-51-73
Екатеринбург (343)384-55-89
Иваново (4932)77-34-06

Ижевск (3412)26-03-58
Иркутск (395)279-98-46
Казань (843)206-01-48
Калининград (4012)72-03-81
Калуга (4842)92-23-67
Кемерово (3842)65-04-62
Киров (8332)68-02-04
Краснодар (861)203-40-90
Красноярск (391)204-63-61
Курск (4712)77-13-04
Липецк (4742)52-20-81
Киргизия (996)312-96-26-47

Магнитогорск (3519)55-03-13
Москва (495)268-04-70
Мурманск (8152)59-64-93
Набережные Челны (8552)20-53-41
Нижний Новгород (831)429-08-12
Новокузнецк (3843)20-46-81
Новосибирск (383)227-86-73
Омск (3812)21-46-40
Орел (4862)44-53-42
Оренбург (3532)37-68-04
Пенза (8412)22-31-16
Казахстан (772)734-952-31

Пермь (342)205-81-47
Ростов-на-Дону (863)308-18-15
Рязань (4912)46-61-64
Самара (846)206-03-16
Санкт-Петербург (812)309-46-40
Саратов (845)249-38-78
Севастополь (8692)22-31-93
Симферополь (3652)67-13-56
Смоленск (4812)29-41-54
Сочи (862)225-72-31
Ставрополь (8652)20-65-13
Таджикистан (992)427-82-92-69

Сургут (3462)77-98-35
Тверь (4822)63-31-35
Томск (3822)98-41-53
Тула (4872)74-02-29
Тюмень (3452)66-21-18
Ульяновск (8422)24-23-59
Уфа (347)229-48-12
Хабаровск (4212)92-98-04
Челябинск (351)202-03-61
Череповец (8202)49-02-64
Ярославль (4852)69-52-93

<https://delta.nt-rt.ru/> || dte@nt-rt.ru