

Архангельск (8182)63-90-72
Астана (7172)727-132
Астрахань (8512)99-46-04
Барнаул (3852)73-04-60
Белгород (4722)40-23-64
Брянск (4832)59-03-52
Владивосток (423)249-28-31
Волгоград (844)278-03-48
Вологда (8172)26-41-59
Воронеж (473)204-51-73
Екатеринбург (343)384-55-89
Иваново (4932)77-34-06

Ижевск (3412)26-03-58
Иркутск (395)279-98-46
Казань (843)206-01-48
Калининград (4012)72-03-81
Калуга (4842)92-23-67
Кемерово (3842)65-04-62
Киров (8332)68-02-04
Краснодар (861)203-40-90
Красноярск (391)204-63-61
Курск (4712)77-13-04
Липецк (4742)52-20-81
Киргизия (996)312-96-26-47

Магнитогорск (3519)55-03-13
Москва (495)268-04-70
Мурманск (8152)59-64-93
Набережные Челны (8552)20-53-41
Нижний Новгород (831)429-08-12
Новокузнецк (3843)20-46-81
Новосибирск (383)227-86-73
Омск (3812)21-46-40
Орел (4862)44-53-42
Оренбург (3532)37-68-04
Пенза (8412)22-31-16
Казахстан (772)734-952-31

Пермь (342)205-81-47
Ростов-на-Дону (863)308-18-15
Рязань (4912)46-61-64
Самара (846)206-03-16
Санкт-Петербург (812)309-46-40
Саратов (845)249-38-78
Севастополь (8692)22-31-93
Симферополь (3652)67-13-56
Смоленск (4812)29-41-54
Сочи (862)225-72-31
Ставрополь (8652)20-65-13
Таджикистан (992)427-82-92-69

Сургут (3462)77-98-35
Тверь (4822)63-31-35
Томск (3822)98-41-53
Тула (4872)74-02-29
Тюмень (3452)66-21-18
Ульяновск (8422)24-23-59
Уфа (347)229-48-12
Хабаровск (4212)92-98-04
Челябинск (351)202-03-61
Череповец (8202)49-02-64
Ярославль (4852)69-52-93

<https://delta.nt-rt.ru/> || dte@nt-rt.ru

Панели оператора серии DOP-W



DOP-W

Панели оператора с большой диагональю экрана и широким спектром возможностей

- Применение
- Модели и цены
- Документация и софт

Серия DOP-W представляет собой панели оператора с большим размером сенсорного экрана - 10.4", 12" или 15" - и обладают высоким разрешением и повышенной яркостью. С процессором последнего поколения Cortex-A8, обладающим тактовой частотой 1 ГГц, панели серии DOP-W обеспечивают высокую производительность и малое время отклика. Прочный алюминиевый корпус обладает высокой виброустойчивостью и повышенной защитой от колебаний температуры внешней среды, что в сочетании с водонепроницаемой защитой передней панели позволяет эксплуатировать сенсорные панели оператора DOP-W в жестких условиях. Встроенные динамики увеличивают возможности применения данных панелей. Сенсорные терминалы серии DOP-W имеют сертификаты по стандартам CE и UL и представляют собой конкурентоспособное, выгодное решение для визуализации и управления в различных задачах широкого спектра промышленных и бытовых применений, в т.ч. в системе «умный дом».

Модельный ряд и основные характеристики:

DOP-W105B



DOP-W127B



DOP-W157B



10.4" (800 x 600 пикселей)

12" (1024 x 768 пикселей)

15" (1024 x 768 пикселей)

Пластиковый корпус

Алюминиевый корпус

- 2 комбинированных COM-порта, поддержка RS232 / RS422 / RS485
- Поддержка 3 USB Host, прямое подключение по USB внешнего носителя, принтера и мыши
- Поддержка карты SD
- Наличие 2 портов Ethernet
- Аудиовыход (форматы MP3, Wav)
- Поддержка видео форматов: MPEG1, MPEG2, WMV
- Защита сенсорного экрана по стандарту IP65
- Поддержка режимов горизонтального/вертикального дисплея
- ПО для ПК DOPSoft совместимо с операционными системами: Windows XP, Windows Vista, Windows 7

Особенности:

- Абсолютная гибкость применения
- Высокоскоростной процессор 1 ГГц повышенной производительности
- Алюминиевый корпус: повышенная виброустойчивость и защита от воздействия окружающей среды по сравнению с пластмассовыми корпусами.
- Корпус с темно-серым текстурным покрытием легко очищается и подходит для медицины и пищевой отрасли.
- Экран высокого разрешения и повышенной яркости (1024 x 768 пикселей, W127В: 500 кд/м², W157В: 450 кд/м²)
- Flash память 256 Мбайт
- Высоконадежный сенсорный дисплей с минимум 10 000 000 касаний.
- Аудиоколонки на передней панели



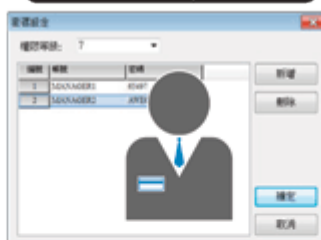
- Встроенные стерео колонки с усилением реализуют эффективные сигнальные уведомления. Нет необходимости во внешнем источнике звука
- Кроме набора сигнальных сообщений для ряда приложений доступны проигрывание записанного голоса и напоминания.
- Передняя панель, включая колонки, имеет водонепроницаемую защиту по IP65.
- Множество интерфейсов внешних устройств



- Поддержка 2 COM портов
- 2 стандартных независимых порта Ethernet, один для связи собственно панели оператора, другой для внешних входов/выходов, реализующий быструю и легкую интеграцию.
- Поддержка 3 портов USB Host 2.0
- Поддержка карты SD
- Помимо традиционного способа монтажа, DOP-W также поддерживают стандарт крепления VESA (на устройствах с диагональю экрана более 12 дюймов), позволяющий упростить крепление панелей на стену.
- Поддержка многопользовательского администрирования
Данная функция позволяет задавать уровни полномочий и пользовательские пароли для различных групп операторов. Это позволяет не задавать сторонние конфигурации и уменьшает эксплуатационные расходы
- 8 пользовательских групп, уровни: 0 ~ 7
- 8 комплектов учетных записей с паролями для каждого уровня

Руководитель

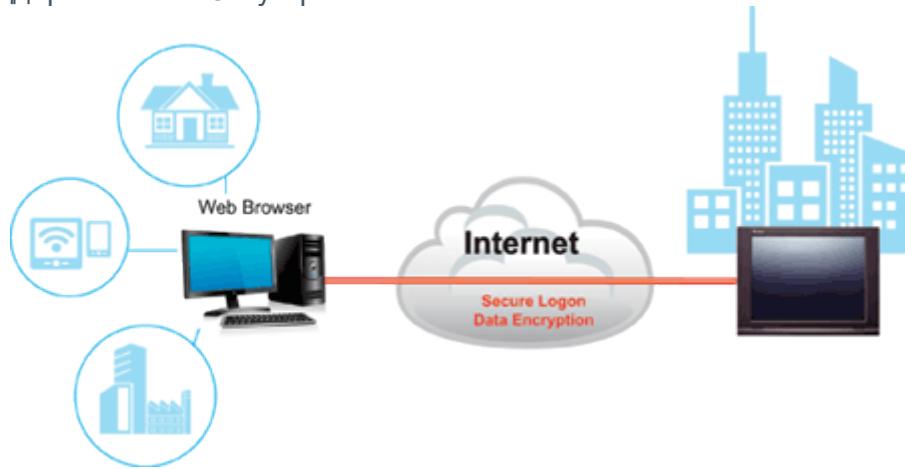
User Authority Level: 7



-
- Память большой емкости
Увеличенный объем энергонезависимой памяти для хранения данных, например аварийных сообщений или архивных записей для защиты данных от сбоев питания.



- Улучшенные функции удаленного мониторинга
- Совместимы с функцией eRemote
- Поддержка VNC сервера*
- Мониторинг с помощью ПО eRemote или веб-браузера ПК**
- Поддержка eRemote или VNC Client для работы на устройствах с Android
- VNC Client поддерживается iOS устройствами



* Функция VNC поддерживается только в момент запуска. eRemote для PC / Android находится в разработке.

** Для работы веб-браузера требуется приложение JAVA.

- Многоязычный интерфейс
Кроме английского и цифрового интерфейсов поддерживается 16 языков для конкретных локализаций. В базовой версии поддерживаются английский, традиционный китайский и упрощенный китайский языки. Остальные языки, включая русский, добавляются отдельно.
- Видеоплеер
Новый видеоплеер с функцией создания плейлистов позволяет пользователям управлять различными приложениями. Поддерживаются форматы: **MPEG1, MPEG2, WMV**



Архангельск (8182)63-90-72
Астана (7172)727-132
Астрахань (8512)99-46-04
Барнаул (3852)73-04-60
Белгород (4722)40-23-64
Брянск (4832)59-03-52
Владивосток (423)249-28-31
Волгоград (844)278-03-48
Вологда (8172)26-41-59
Воронеж (473)204-51-73
Екатеринбург (343)384-55-89
Иваново (4932)77-34-06

Ижевск (3412)26-03-58
Иркутск (395)279-98-46
Казань (843)206-01-48
Калининград (4012)72-03-81
Калуга (4842)92-23-67
Кемерово (3842)65-04-62
Киров (8332)68-02-04
Краснодар (861)203-40-90
Красноярск (391)204-63-61
Курск (4712)77-13-04
Липецк (4742)52-20-81
Киргизия (996)312-96-26-47

Магнитогорск (3519)55-03-13
Москва (495)268-04-70
Мурманск (8152)59-64-93
Набережные Челны (8552)20-53-41
Нижний Новгород (831)429-08-12
Новокузнецк (3843)20-46-81
Новосибирск (383)227-86-73
Омск (3812)21-46-40
Орел (4862)44-53-42
Оренбург (3532)37-68-04
Пенза (8412)22-31-16
Казахстан (772)734-952-31

Пермь (342)205-81-47
Ростов-на-Дону (863)308-18-15
Рязань (4912)46-61-64
Самара (846)206-03-16
Санкт-Петербург (812)309-46-40
Саратов (845)249-38-78
Севастополь (8692)22-31-93
Симферополь (3652)67-13-56
Смоленск (4812)29-41-54
Сочи (862)225-72-31
Ставрополь (8652)20-65-13
Таджикистан (992)427-82-92-69

Сургут (3462)77-98-35
Тверь (4822)63-31-35
Томск (3822)98-41-53
Тула (4872)74-02-29
Тюмень (3452)66-21-18
Ульяновск (8422)24-23-59
Уфа (347)229-48-12
Хабаровск (4212)92-98-04
Челябинск (351)202-03-61
Череповец (8202)49-02-64
Ярославль (4852)69-52-93

<https://delta.nt-rt.ru/> || dte@nt-rt.ru