

Архангельск (8182)63-90-72
Астана (7172)727-132
Астрахань (8512)99-46-04
Барнаул (3852)73-04-60
Белгород (4722)40-23-64
Брянск (4832)59-03-52
Владивосток (423)249-28-31
Волгоград (844)278-03-48
Вологда (8172)26-41-59
Воронеж (473)204-51-73
Екатеринбург (343)384-55-89
Иваново (4932)77-34-06

Ижевск (3412)26-03-58
Иркутск (395)279-98-46
Казань (843)206-01-48
Калининград (4012)72-03-81
Калуга (4842)92-23-67
Кемерово (3842)65-04-62
Киров (8332)68-02-04
Краснодар (861)203-40-90
Красноярск (391)204-63-61
Курск (4712)77-13-04
Липецк (4742)52-20-81
Киргизия (996)312-96-26-47

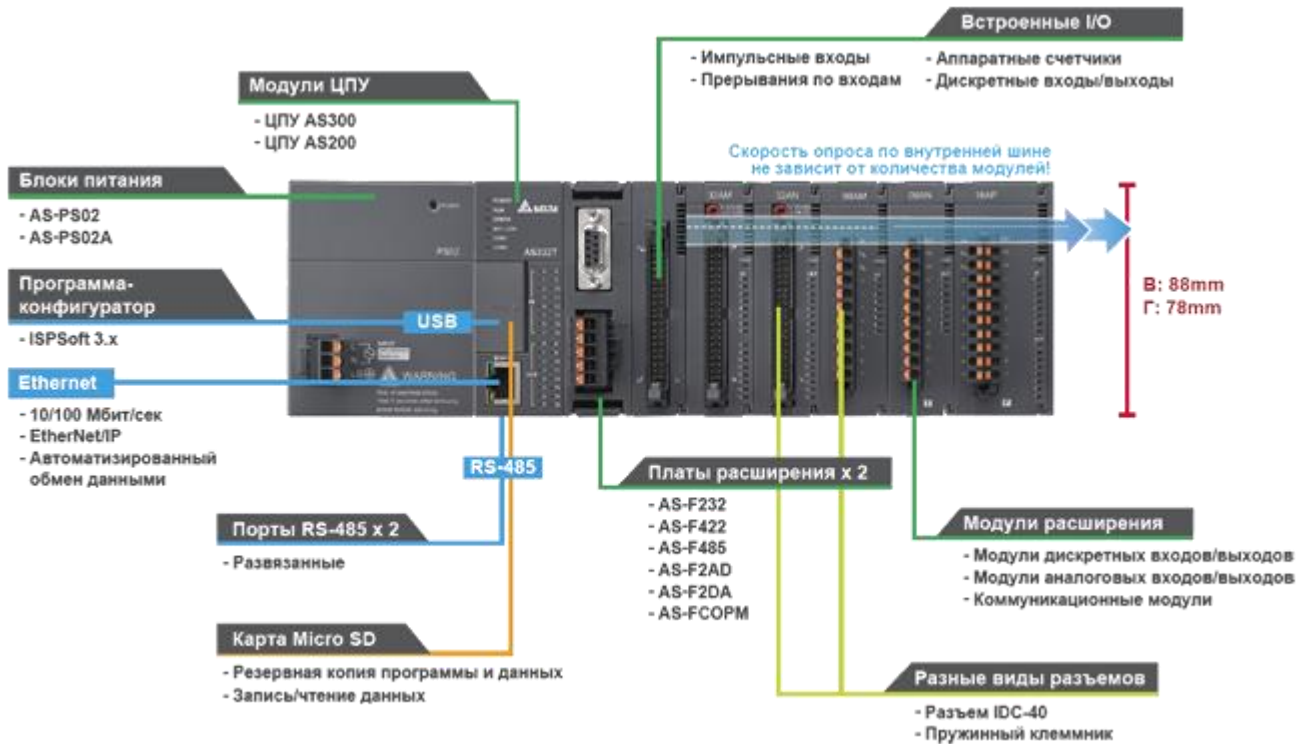
Магнитогорск (3519)55-03-13
Москва (495)268-04-70
Мурманск (8152)59-64-93
Набережные Челны (8552)20-53-41
Нижний Новгород (831)429-08-12
Новокузнецк (3843)20-46-81
Новосибирск (383)227-86-73
Омск (3812)21-46-40
Орел (4862)44-53-42
Оренбург (3532)37-68-04
Пенза (8412)22-31-16
Казахстан (772)734-952-31

Пермь (342)205-81-47
Ростов-на-Дону (863)308-18-15
Рязань (4912)46-61-64
Самара (846)206-03-16
Санкт-Петербург (812)309-46-40
Саратов (845)249-38-78
Севастополь (8692)22-31-93
Симферополь (3652)67-13-56
Смоленск (4812)29-41-54
Сочи (862)225-72-31
Ставрополь (8652)20-65-13
Таджикистан (992)427-82-92-69

Сургут (3462)77-98-35
Тверь (4822)63-31-35
Томск (3822)98-41-53
Тула (4872)74-02-29
Тюмень (3452)66-21-18
Ульяновск (8422)24-23-59
Уфа (347)229-48-12
Хабаровск (4212)92-98-04
Челябинск (351)202-03-61
Череповец (8202)49-02-64
Ярославль (4852)69-52-93

<https://delta.nt-rt.ru/> || dte@nt-rt.ru

Программируемые контроллеры AS300 / AS200



Высокопроизводительный и недорогой контроллер модульного типа без шасси, с возможностью обработки до 1024 точек ввода/вывода, с высоким быстродействием для организации большого объема вычислений и логики, со встроенными импульсными входами/выходами для 6-ти осей и поддержкой сетевых протоколов Modbus, Ethernet/IP и CANopen.

Краткие характеристики ЦПУ AS300: ↓
Краткие характеристики ЦПУ AS200: ↓

Высокая производительность
Процессор Delta SoC 32-бит

- 283 задачи (32 циклические, 251 по прерываниям различного типа)
- 1024 точки дискретного ввода/вывода
- максимум 32 модуля



LD 25 нс

MOV 0.15 мкс

FLOAT 1.6 мкс

TRIGONOMETRIC 3.5 мкс

LD 40%
MOV 60%



40K шагов
1 мс

* Скорость 40K шагов/мс - это скорость программной обработки, не учитывается время аппаратной части скана

Высокоинтегрированное ПО "ISPSoft"

ISPSoft представляет собой интегрированную систему с графическим интерфейсом для контроля процесса программирования, аппаратной конфигурации и конфигурации сети. Для удобства программирования ISPSoft, при работе с AS300, поддерживает 4 языка: лестничная диаграмма (LD), непрерывные функциональные схемы (CFC), последовательные функциональные схемы (SFC) и язык структурированного текста (ST).

▪ Лестничная диаграмма (LD)



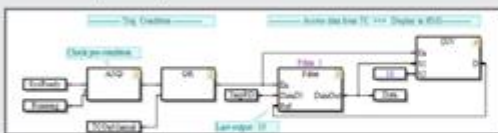
▪ Структурированный текст (ST)

```

0000 (* Calculate the Yield Rate *)
0001 IF = Base and (Run Err) = TRUE
0002   BaseCnt := BaseCnt + 1 ;
0003 ELSE
0004   WDCnt := WDCnt + 1 ;
0005 END_IF ;
0006 END_ST ;
0007

```

▪ Непрерывные функциональные схемы (CFC)



▪ Последовательные функциональные схемы (SFC)

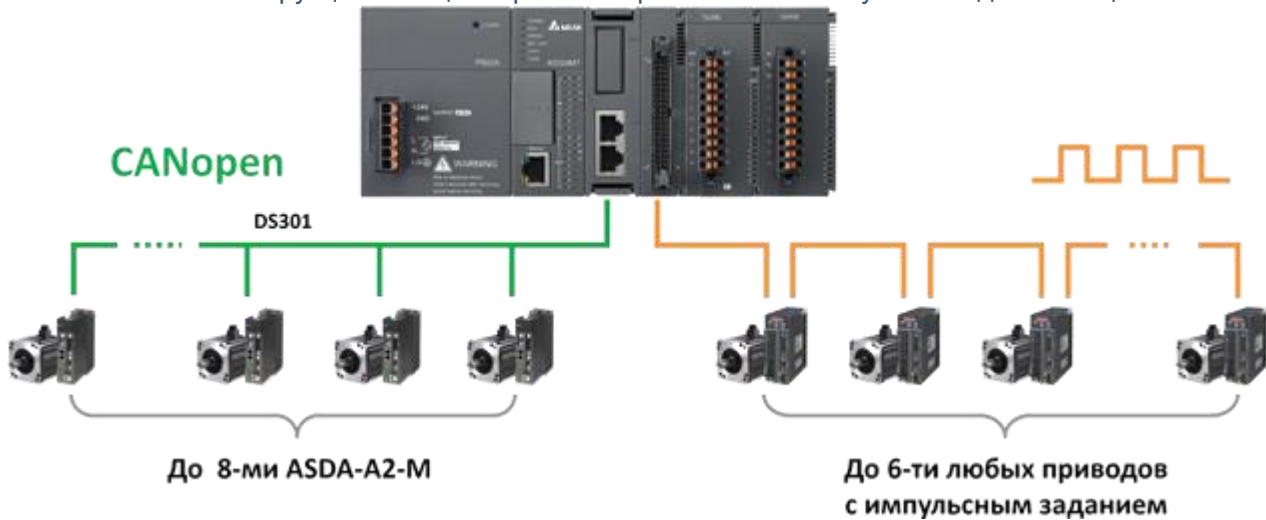


- Объявление глобальных и локальных переменных; Деление проекта на модули (POU); Пользовательские функциональные блоки; Пользовательские типы данных (Структуры); Менеджер задач; ОН-ЛАЙН правка программы; Режим отладки DEBUG
- Data score – захват данных с тактом скана программы
- Data logger – запись данных на SD карту (до 65535 записей)
- HWCONFIG: инструмент построения системы
- Графическая оболочка, таблица входов/выходов, конфигурирование модулей без инструкций FROM/TO, конфигурирование ЦПУ, удобный сетевой конфигуратор
- EIP Builder: программа-конфигуратор для работы с протоколом Ethernet/IP
- COMMGR: программа связи между контроллером и компьютером
- CANopen Builder: программа-конфигуратор для настройки сети CANopen

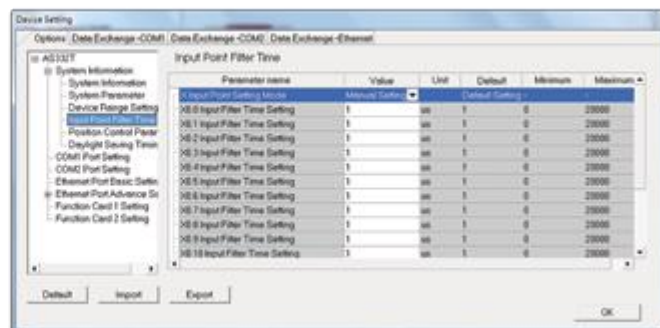
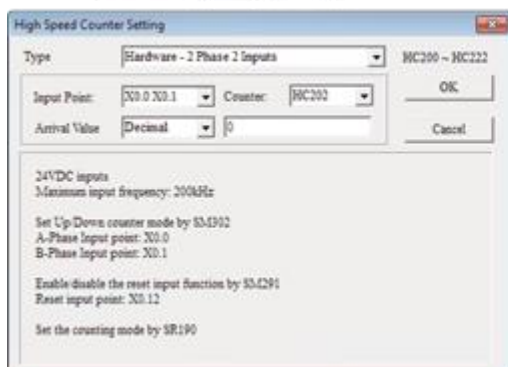
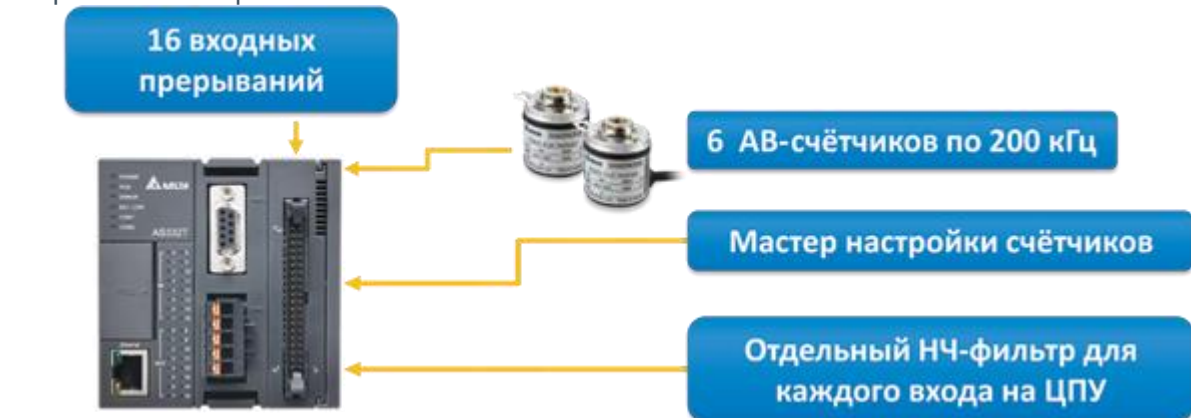


Встроенные функции позиционирования

- Готовые инструкции позиционирования сервоприводов ASD-A2 по шине CAN
- Готовые инструкции позиционирования физическими импульсами до 200 кГц



Встроенные аппаратные счётчики



Легкая замена модулей

Упрощает обслуживание системы при выходе из строя одного модуля - его можно заменить не раздвигая сборку.

Извлечение



Установка



Удобная инновационная защелка для крепления непосредственно на DIN-рейку (не требуется специальное шасси).

Возможно винтовое крепление на панель (необходимо снять защелку).

Оба способа установки имеют заземление.

Встроенный Ethernet/IP и Modbus TCP

- До 32 CIP соединений
- Скорость 500 байт/соединение
- Время обновления: 1 скан ЦПУ



Компактная конструкция и возможность плотного монтажа

- Высокая плотность установки
- Занимает минимум места в шкафу управления



Скорость опроса по внутренней шине не зависит от количества модулей!

Модель

AS300N-A Процессорный модуль AS300, 128К шагов, без встроенных I/O, Ethernet, 2xRS485, mini USB, micro SD, 2 слота под платы расширения

AS324MT-A Процессорный модуль AS300, 128К шагов, 12DI (4 диф.+ 8 24VDC/12DO (4 диф.+8 NPN), Ethernet, 2xRS485, miniUSB, microSD, 2 слота под пл/расш

AS218PX-A Процессорный модуль AS200, 64К шагов, 8DI/6DO, 2AI/2AO (PNP), Ethernet, CANopen

AS218RX-A Процессорный модуль AS200, 64К шагов, 8DI/6DO, 2AI/2AO (реле), Ethernet, CANopen

AS218TX-A Процессорный модуль AS200, 64К шагов, 8DI/6DO, 2AI/2AO (NPN), Ethernet, CANopen

AS320P-B Процессорный модуль AS300, 128К шагов, 8DI/12DO (PNP), Ethernet, 2xRS485, mini USB, micro SD, 2 слота под платы расширения

AS320T-B Процессорный модуль AS300, 128К шагов, 8DI/12DO (NPN), Ethernet, 2xRS485, mini USB, micro SD, 2 слота под платы расширения

AS228P-A Процессорный модуль AS200, 64К шагов, 16DI/12DO (PNP), Ethernet, CANopen, 2xRS485, mini USB, micro SD

AS228R-A Процессорный модуль AS200, 64К шагов, 16DI/12DO (реле), Ethernet, CANopen, 2xRS485, mini USB, micro SD

AS228T-A Процессорный модуль AS200, 64К шагов, 16DI/12DO (NPN), Ethernet, CANopen, 2xRS485, mini USB, micro SD

AS332P-A Процессорный модуль AS300, 128К шагов, 16DI/16DO (PNP), Ethernet, 2xRS485, mini USB, micro SD, 2 слота под платы расширения

AS332T-A Процессорный модуль AS300, 128К шагов, 16DI/16DO (NPN), Ethernet, 2xRS485, mini USB, micro SD, 2 слота под платы расширения

AS-PS02 Модуль источника питания AS, вход 220 VAC, выход 48Вт на внутреннюю шину ЦПУ AS

AS-PS02A Модуль источника питания AS, вход 220 VAC, выход 36Вт на внутреннюю шину ЦПУ AS + вывод 24 VDC 500 мА

AS-FEN02 Дополнительная плата процессорного модуля AS300, Ethernet

AS-F232 Дополнительная плата процессорного модуля AS, 1xRS232

AS-F2AD Дополнительная плата процессорного модуля AS, 2AI

AS-F2DA Дополнительная плата процессорного модуля AS, 2AO

Модель

AS-F422 Дополнительная плата процессорного модуля AS, 1xRS422

AS-F485 Дополнительная плата процессорного модуля AS, 1xRS485

AS-FCOPM Дополнительная плата процессорного модуля AS, CANopen

AS08AM10N-A Модуль расширения AS, 8DI 24 VDC

AS08AN01P-A Модуль расширения AS, 8DO (PNP)

AS08AN01R-A Модуль расширения AS, 8DO (реле)

AS08AN01T-A Модуль расширения AS, 8DO (NPN)

AS16AM10N-A Модуль расширения AS, 16DI 24 VDC

AS16AN01P-A Модуль расширения AS, 16DO (PNP)

AS16AN01R-A Модуль расширения AS, 16DO (реле)

AS16AN01T-A Модуль расширения AS, 16DO (NPN)

AS16AP11P-A Модуль расширения AS, 8DI/8DO (PNP)

Модель

AS16AP11R-A Модуль расширения AS, 8DI/8DO (реле)

AS16AP11T-A Модуль расширения AS, 8DI/8DO (NPN)

AS32AM10N-A Модуль расширения AS, 32DI 24 VDC, IDC-40

AS32AN02T-A Модуль расширения AS, 32DO (NPN), IDC-40

AS64AM10N-A Модуль расширения AS, 64DI 24 VDC, 2xIDC-40

AS64AN02T-A Модуль расширения AS, 64DO (NPN), 2xIDC-40

AS04AD-A Модуль расширения AS, 4 AI, потенциальный и токовый режимы

AS04DA-A Модуль расширения AS, 4 AO, потенциальный и токовый режимы

AS06XA-A Модуль расширения AS, 4AI/2AO, потенциальный и токовый режимы

AS08AD-B Модуль расширения AS, 8 AI, потенциальный режим

AS08AD-C Модуль расширения AS, 8 AI, токовый режим

AS02LC-A Модуль расширения AS, 2 канала ввода сигналов тензодатчиков

AS04RTD-A Модуль расширения AS, 4TI, Cu50/100; PT100/1000; Ni100/Ni1000, 2 и 3 провода

AS04TC-A Модуль расширения AS, 4TC (J, K, R, S, T, E, N)

AS06RTD-A Модуль расширения AS, 6 каналов Cu50/100; PT100/1000; Ni100/Ni1000, 2/3/4 провода

AS08TC-A Модуль расширения AS, 8TC (J, K, R, S, T, E, N)

AS02PU-A Модуль позиционирования для ПЛК AS, 1 вход A+/A-, B+/B-, Z+/Z- 5-24 VDC 200 кГц, 5 DI 24 VDC, 2 оси A+/A-, B+/B- 5 VDC 200 кГц

AS04PU-A Модуль позиционирования для ПЛК AS, 6 DI 24 VDC, 4 оси A/B 5-24 VDC 100 кГц

Модель

AS01DNET-A Модуль расширения DeviceNet

AS00SCM-A Локальный/удалённый модуль дополнительных портов RS232/485/422, RTU CANopen

UB-10-ID16A Клеммный модуль для ЦПУ AS300 (рекомендуемый аксессуар для ЦПУ: либо данный клеммный модуль, либо кабель UC-ET010-24D)

UB-10-IO32D Клеммный модуль встроенных каналов ввода/вывода для ЦПУ AS300 (необязательное дополнение к кабелю UC-ET010-24D)

UC-ET010-24D Экранированный кабель 1 м с разъемами IDC 40p – 2x20p для ЦПУ AS300 (рекомендуемый аксессуар для ЦПУ: либо данный кабель, либо клеммный модуль UB-10-ID16A)

Архангельск (8182)63-90-72
Астана (7172)727-132
Астрахань (8512)99-46-04
Барнаул (3852)73-04-60
Белгород (4722)40-23-64
Брянск (4832)59-03-52
Владивосток (423)249-28-31
Волгоград (844)278-03-48
Вологда (8172)26-41-59
Воронеж (473)204-51-73
Екатеринбург (343)384-55-89
Иваново (4932)77-34-06

Ижевск (3412)26-03-58
Иркутск (395)279-98-46
Казань (843)206-01-48
Калининград (4012)72-03-81
Калуга (4842)92-23-67
Кемерово (3842)65-04-62
Киров (8332)68-02-04
Краснодар (861)203-40-90
Красноярск (391)204-63-61
Курск (4712)77-13-04
Липецк (4742)52-20-81
Киргизия (996)312-96-26-47

Магнитогорск (3519)55-03-13
Москва (495)268-04-70
Мурманск (8152)59-64-93
Набережные Челны (8552)20-53-41
Нижний Новгород (831)429-08-12
Новокузнецк (3843)20-46-81
Новосибирск (383)227-86-73
Омск (3812)21-46-40
Орел (4862)44-53-42
Оренбург (3532)37-68-04
Пенза (8412)22-31-16
Казахстан (772)734-952-31

Пермь (342)205-81-47
Ростов-на-Дону (863)308-18-15
Рязань (4912)46-61-64
Самара (846)206-03-16
Санкт-Петербург (812)309-46-40
Саратов (845)249-38-78
Севастополь (8692)22-31-93
Симферополь (3652)67-13-56
Смоленск (4812)29-41-54
Сочи (862)225-72-31
Ставрополь (8652)20-65-13
Таджикистан (992)427-82-92-69

Сургут (3462)77-98-35
Тверь (4822)63-31-35
Томск (3822)98-41-53
Тула (4872)74-02-29
Тюмень (3452)66-21-18
Ульяновск (8422)24-23-59
Уфа (347)229-48-12
Хабаровск (4212)92-98-04
Челябинск (351)202-03-61
Череповец (8202)49-02-64
Ярославль (4852)69-52-93

<https://delta.nt-rt.ru/> || dte@nt-rt.ru